

GRIP^{line} R22

EXPERT FRAME

- Bloccaggio piatto fino a 25"
- Griffe in acciaio temprato per una maggiore durata
- Pedaliera realizzata per una maggiore ergonomia
- Stallonatore doppio effetto con super potenza
- Ribalto pneumatico e automatico del braccio di lavoro
- Piatto con finitura speciale ANTICORROSIONE
- Struttura rigida a DOPPIO SPESSORE
- Pedale di controllo per la doppia velocità



La foto si riferisce al COD. 6005

Made in Italy

CODICE / DESCRIZIONE ART.

6005 GRIP R22
Alimentazione: trifase
400v - 50/60Hz

6010 GRIP R22 + IRON ARM
Alimentazione: trifase
400v - 50/60Hz

CARATTERISTICHE



Pressione di esercizio
8 - 10 bar



Serraggio piatto
est. 10" - 22" int. 12" - 25"



Larghezza cerchio
min 3" - max 11"



Diametro max ruota
1000 mm



Velocità rotazione
7 - 15 rpm



Peso
ART. 6005: 230 kg
ART. 6010: 320 kg



Dimensioni (A x P x L)
1860 x 1660 x 1950 mm



Imballo scatola di cartone (A x P x L)
1870 x 1150 x 1420 mm

ACCESSORI DI SERIE



Kit 4 protezioni
in plastica corsie



Leva smontagomme
500 mm



Protezione in plastica
torretta posteriore



Protezione in plastica
torretta anteriore



Protezioni in plastica
stallonatore



Rulliera



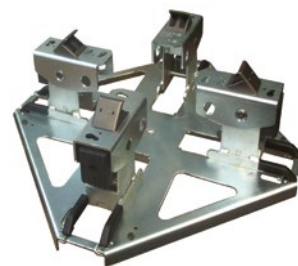
ART. 6206

- Adattatori moto GRIP R22-24



ART. 6204

- Appoggio stallonatore moto



ART. 6205

- Kit adattatore ruote moto universale



ART. 6218

- Kit completo torretta moto



ART. 6201

- Braccio Iron Arm



ART. 6202

- Kit gonfiatubeless



ART. 6210

- Set 5 ricambi frontali torretta



ART. 6211

- Kit ricambio posteriore torretta



ART. 6212

- Kit completo torretta in plastica



ART. 6208

- Set 4 protezioni corsie piatto GRIP R22



ART. 6209

- Protezione paletta stallonatore



ART. 6214

- Sollevatore ruote