

# GRIPline R24

## PROFESSIONAL FRAME

- Bloccaggio piatto fino a 28"
- Nuove griffe regolabili ricavate da fusione per maggior rigidità
- Pedaliera realizzata per una maggiore ergonomia
- Stallonatore doppio effetto con super potenza
- Stallonatore SOFT CONTROL brevettato (ART. 6025)
- Ribalto pneumatico del braccio di lavoro
- Piatto con finitura speciale ANTICORROSIONE
- Struttura principale rigida a DOPPIO SPESSORE
- Doppia velocità INVERTER per l'ottimizzazione della rotazione del piatto



La foto si riferisce al COD. 6025

Made in Italy

### CODICE / DESCRIZIONE ART.

**6015** GRIP R24  
Alimentazione: monofase  
220v - 50/60Hz

**6020** GRIP R24 + IRON ARM  
Alimentazione: monofase  
220v - 50/60Hz

**6025** GRIP R24 + IRON ARM  
+ SOFT CONTROL  
Alimentazione: monofase  
220v - 50/60Hz

### CARATTERISTICHE



Pressione di esercizio  
8 - 10 bar



Serraggio piatto  
est. 10" - 24" int. 12" - 28"



Larghezza cerchio  
min 3" - max 15"



Diametro max ruota  
1200 mm



Velocità rotazione  
7 - 15 rpm



Peso  
ART. 6015: 320 kg  
ART. 6020: 420 kg  
ART. 6025: 420 kg



Dimensioni (A x P x L)  
2295 x 1450 x 2010 mm



Imballo scatola di cartone (A x P x L)  
1880 x 1150 x 1420 mm

### ACCESSORI DI SERIE



Kit 4 protezioni  
in plastica corsie



Maniglia premitallone



Protezione in plastica  
torretta posteriore



Protezione in plastica  
torretta anteriore



Protezioni in plastica  
stallonatore



Rulliera



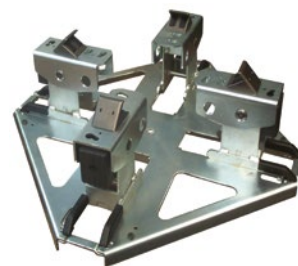
**ART. 6206**

- Adattatori moto GRIP R22-24



**ART. 6204**

- Appoggio stallonatore moto



**ART. 6205**

- Kit adattatore ruote moto universale



**ART. 6201**

- Braccio Iron Arm



**ART. 6202**

- Kit gonfiatubeless



**ART. 6215**

- Kit contenitore accessori



**ART. 6210**

- Set 5 ricambi frontali torretta



**ART. 6211**

- Kit ricambio posteriore torretta



**ART. 6212**

- Kit completo torretta in plastica



**ART. 6213**

- Set 4 protezioni corsie piatto GRIP R24-28



**ART. 6209**

- Protezione paletta stallonatore



**ART. 6214**

- Sollevatore ruote