



# ROLLline R6 MONITOR

- Calibro interno per misurazione distanza e diametro
- Calibro interno elettronico per posizionamento contrappesi adesivi
- Calibro esterno per inserimento larghezza cerchio
- Albero da 40 mm
- Freno a pedale
- Monitor grafico 19" per visualizzazione programmi
- Mouse integrato nel portapesi
- Riconoscimento automatico del programma di equilibratura

DISPONIBILE VIDEO ISTRUZIONI  
DI INSTALLAZIONE



Made in Italy

## CARATTERISTICHE



Precisione 1 gr



Larghezza cerchio  
min 1" - max 20"



Diametro cerchio  
min 10" - max 26,5"  
Diametro max ruota  
1150 mm



Velocità di rotazione  
208 rpm



Peso max ruota  
70 kg



Peso 131 kg



Dimensioni (A x P x L)  
1830 x 1270 x 1260 mm



Imballo scatola di cartone (A x P x L)  
1130 x 950 x 1140 mm

## ACCESSORI DI SERIE



- Calibro esterno di misura



- Campana con albero da 40 mm
- Ghiera di bloccaggio con calotta
  - 3 coni da 42 a 111,5 mm



- Pinza per contrappesi
- Calibro di misura canale cerchio
  - Raspetta
  - Peso campione

### CODICE / DESCRIZIONE ART.

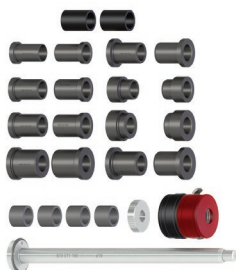
<b>8010</b>	<b>ROLL R6 MONITOR</b> Alimentazione: monofase 220v - 50/60Hz
-------------	---

## ACCESSORI EXTRA DOTAZIONE PER EQUILIBRATRICE ROLL R6 MONITOR



**ART. 8207**

- Kit flangia moto



**ART. 8208**

- Kit albero da moto 19 mm con boccole



**ART. 8204**

- Kit 9 boccole di precisione da 52,5 a 122 mm



**ART. 8205**

- Kit flangia per cerchio senza foro centrale



**ART. 8209**

- Ghiera rapida di bloccaggio



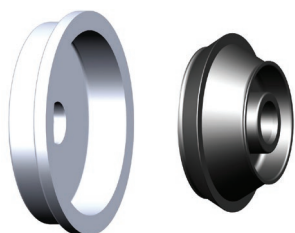
**ART. 8210**

- Calotta per ghiera



**ART. 8211**

- Gomma di protezione per calotta



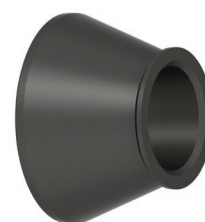
**ART. 8201**

- Kit per ruote furgoni foro 122 - 174 mm



**ART. 8202**

- Sollevatore per ruote



**ART. 8203**

- Cono per fuoristrada 95 - 132 mm