

ROLLline R8 SONAR

- Calibro interno per misurazione distanza e diametro
- LASER per incollaggio contrappesi adesivi
- SONAR esterno di serie per inserimento larghezza cerchio
- Albero da 40 mm
- Illuminatore a LED
- Freno elettromagnetico
- Monitor grafico 19" per visualizzazione programmi
- Ciclo veloce di equilibratura in 6 secondi
- Bloccaggio pneumatico della ruota (ART. 8020)
- Scelta automatica del programma di equilibratura

DISPONIBILE VIDEO ISTRUZIONI
DI INSTALLAZIONE



La foto si riferisce
al COD. 8020

Made in Italy

CODICE / DESCRIZIONE ART. /

8015 ROLL R8 SONAR
Alimentazione: monofase
220v - 50/60Hz

8020 ROLL R8 SONAR P-LOCK
Alimentazione: monofase
220v - 50/60Hz

CARATTERISTICHE



Precisione 1 gr



Larghezza cerchio
min 1" - max 24"



Diametro cerchio
min 10" - max 28"
Diametro max ruota
1150 mm



Velocità di rotazione
218 - 262 rpm



Peso max ruota
80 kg



Peso
ART. 8015: 175 kg
ART. 8020: 182 kg



Dimensioni (A x P x L)
1830 x 1270 x 1260 mm



Imballo scatola di cartone (A x P x L)
1130 x 950 x 1140 mm

ACCESSORI DI SERIE



- Campana con albero da 40 mm
- Ghiera di bloccaggio con calotta
- 3 coni da 42 a 111,5 mm (ART. 8015)



- Campana con albero da 40 mm
- Ghiera di bloccaggio con calotta
- 4 coni da 43 a 110 mm (ART. 8020)



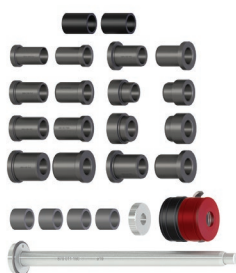
- Pinza per contrappesi
- Calibro di misura canale cerchio
 - Raspetta
 - Peso campione

ACCESSORI EXTRA DOTAZIONE PER EQUILBRATRICE ROLL R8 SONAR



ART. 8207

- Kit flangia moto



ART. 8208

- Kit albero da moto 19 mm con boccole



ART. 8204

- Kit 9 boccole di precisione da 52,5 a 122 mm



ART. 8205

- Kit flangia per cerchio senza foro centrale



ART. 8209

- Ghiera rapida di bloccaggio



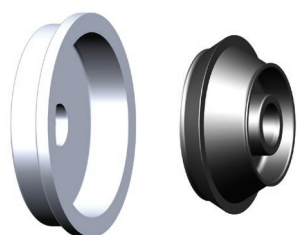
ART. 8210

- Calotta per ghiera



ART. 8211

- Gomma di protezione per calotta



ART. 8201

- Kit per ruote furgoni foro 122 - 174 mm



ART. 8202

- Sollevatore per ruote



ART. 8203

- Cono per fuoristrada 95 - 132 mm