

GRIPline F22

EXPERT FRAME

- Bloccaggio piatto fino a 24"
- Griffe in acciaio temprato per una maggiore durata
- Colonna e struttura macchina rinforzati
- Singola velocità di rotazione
- Stallonatore doppio effetto con cilindro da 200mm
- Ribalto pneumatico del braccio di lavoro
- Manometro per gonfiaggio ruota di serie
- Braccio laterale per pneumatici RUN FLAT di serie



Made in Italy

CARATTERISTICHE



Pressione di esercizio
8 - 10 bar



Serraggio piatto
est. 10" - 22" int. 12" - 24"



Larghezza cerchio
min 3" - max 15"



Diametro max ruota
1100 mm



Velocità rotazione
7 rpm



Peso 315 kg



Dimensioni (A x P x L)
1890 x 1590 x 2020 mm



Involucro nylon su bancale (A x P x L)
1840 x 1150 x 1430 mm

ACCESSORI DI SERIE



Kit 4 protezioni
in plastica corsie



Leva smontagomme
500 mm



1 protezione
frontale torretta



1 protezione
inferiore torretta

CODICE / DESCRIZIONE ART.

6003

GRIP F22
Alimentazione: trifase
400v - 50/60Hz

ACCESSORI EXTRA DOTAZIONE PER SMONTAGOMME GRIP F22



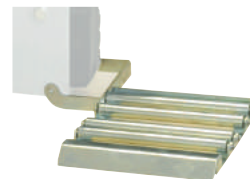
ART. 6219

- Adattatori moto da 6" a 24"



ART. 6220

- Adattatori moto con alzata maggiorata da 6" a 24"



ART. 6249

- Rulliera



ART. 6221

- Set 4 protezioni corsie piatto



ART. 6222

- Kit cambio rapido torretta con torretta in plastica



ART. 6223

- Protezione paletta stallatore



ART. 6224

- Inserto frontale torretta



ART. 6225

- Inserto inferiore torretta



ART. 6244

- Morsetto speciale premitallone



ART. 6245

- Morsetto speciale premitallone



ART. 6246

- Torretta in plastica (ricambio per ART 6222)