

GRIP22

**Doppia Velocità
Iron Arm**



- Bloccaggio piatto fino a 24"
- Griffe in acciaio temprato per una maggiore durata
- Colonna e struttura macchina rinforzate
- Doppia velocità di rotazione a pedale
- Stallonatore doppio effetto con cilindro da 200 mm
- Ribalto palo pneumatico del braccio di lavoro
- Manometro per gonfiaggio ruota di serie
- Braccio laterale IRON ARM per pneumatici RUN FLAT

CARATTERISTICHE

	Pressione di esercizio: 8 - 10 bar
	Serraggio piatto: est. 10" - 22" int. 12" - 24"
	Larghezza cerchio: min. 3" - max 15"
	Diametro max ruota: 1000 mm
	Velocità rotazione: 7 - 14 rpm
	Peso: 315 kg
	Dimensioni (A x P x L): 1890 x 1590 x 2020 mm
	Imballo nylon su bancale: 1840 x 1150 x 1430 mm

ACCESSORI DI SERIE



- Kit n. 4 protezioni corsie



- Leva smontagomme 500 mm



- n. 1 protezione frontale torretta



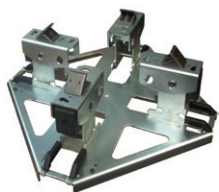
- n. 1 protezione inferiore torretta

CODICE	DESCRIZIONE ART.
--------	------------------

6003/2V

GRIP 22
Alimentazione:
trifase 400v - 50Hz

ACCESSORI EXTRA DOTAZIONE PER SMONTAGOMME GRIP 22



ART. 6205

- Kit adattatore ruote moto universale



ART. 6219

- Adattatori moto da 6" a 24"



ART. 6220

- Adattatori moto con alzata maggiorata da 6" a 24"



ART. 6221

- Kit n. 4 protezioni corsie



ART. 6222

- Kit cambio rapido torretta con torretta in plastica



ART. 6223

- Protezione paletta stallonatore



ART. 6224

- Protezione frontale torretta



ART. 6225

- Protezione inferiore torretta



ART. 6244

- Morsetto speciale premitallone



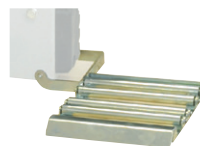
ART. 6245

- Morsetto speciale premitallone



ART. 6246

- Torretta in plastica (ricambio per ART. 6222)



ART. 6249

- Rulliera

ART. 6253

- Braccio inferiore con rullino (accessorio IRON ARM)



ART. 6254

- Kit gonfiatubeless