

GRIP24

Inverter



- Bloccaggio piatto fino a 26"
- Griffe in acciaio temprato per una maggiore durata
- Pedaliera estraibile con accesso facilitato
- Colonna e struttura macchina rinforzate
- Doppia velocità di rotazione a pedale con INVERTER
- Sollevamento pneumatico dell'utensile
- Stallonatore doppio effetto con cilindro da 200 mm
- Ribalto palo pneumatico del braccio di lavoro
- Angolo paletta stallonatore regolabile
- Sistema brevettato di estrazione paletta POWER OUT
- Gonfiaggio a pedale

CARATTERISTICHE

- Pressione di esercizio: 8 - 10 bar
- Serraggio piatto: est. 10" - 24" int. 12" - 26"
- Larghezza cerchio: min. 3" - max 16"
- Diametro max ruota: 1100 mm
- Velocità di rotazione: 7 - 16 rpm
- Peso: 270 kg
- Dimensioni (A x P x L): 1890 x 1590 x 2040 mm
- Imballo scatola di cartone: 1880 x 1150 x 1430 mm

ACCESSORI DI SERIE



- Kit n. 4 protezioni corsie



- Leva smontagomme 500 mm



- n. 3 protezioni frontali torretta



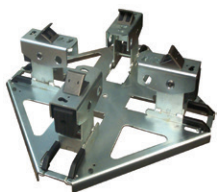
- n. 3 protezioni inferiori torretta



- Protezione paletta stallonatore

CODICE	DESCRIZIONE ART.
6011/M	GRIP 24 Alimentazione: monofase 230v - 50/60Hz

ACCESSORI EXTRA DOTAZIONE PER SMONTAGOMME GRIP 24



ART. 6205

- Kit adattatore ruote moto universale



ART. 6219

- Adattatori moto GRIP 24 da 6" a 24"



ART. 6220

- Adattatori moto con alzata maggiorata GRIP 24 da 6" a 24"



ART. 6221

- Kit n. 4 protezioni corsie



ART. 6222

- Kit cambio rapido torretta con torretta in plastica



ART. 6223

- Protezione paletta stallonatore



ART. 6224

- Protezione frontale torretta



ART. 6225

- Protezione inferiore torretta



ART. 6244

- Morsetto speciale premitallone



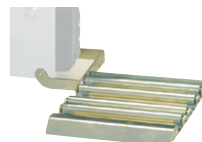
ART. 6245

- Morsetto speciale premitallone



ART. 6246

- Torretta in plastica (ricambio per ART. 6222)



ART. 6249

- Rulliera

ART. 6253

- Braccio inferiore con rullino (accessorio IRON ARM)



ART. 6254

- Kit gonfiatubeless



ART. 6255

- Braccio IRON ARM