

# ROLL 65

Monitor  
Sonar  
Programmi automatici



- Calibro interno per misurazione automatica di distanza e diametro
- Calibro interno elettronico per posizionamento contrappesi adesivi
- Acquisizione automatica del programma di equilibratura
- SONAR esterno per inserimento larghezza cerchio
- Albero da 40 mm
- Freno a pedale
- Design ergonomico per la massima accessibilità all'interno del cerchio
- Ciclo veloce di equilibratura in 4 secondi
- Programma peso nascosto dietro le razze
- Autotaratura e autodiagnosi

## CARATTERISTICHE

- Precisione 1 gr
- Larghezza cerchio: min 1,5" - max 20"
- Diametro cerchio: min 10" - max 30"
- Diametro max ruota: 1200 mm
- Velocità di rotazione: 100 rpm
- Peso max ruota: 75 kg
- Peso: 140 kg
- Dimensioni (A x P x L): 1400 x 1200 x 1300 mm
- Imballo scatola di cartone: 1950 x 1030 x 1540 mm

## CODICE DESCRIZIONE ART.

**8007** ROLL 65  
Alimentazione:  
monofase 230v - 50/60Hz

## ACCESSORI DI SERIE



- Campana con albero da 40 mm
- Ghiera di bloccaggio con calotta
- n. 3 coni da 42 a 110 mm



- Pinza per contrappesi
- Calibro di misura larghezza cerchio



**ART. 8207**

- Kit flangia moto



**ART. 8208**

- Kit albero da moto 19 mm con boccole



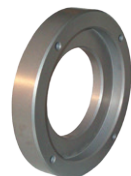
**ART. 8204**

- Kit n. 9 boccole di precisione da 52,5 a 122 mm



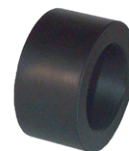
**ART. 8213**

- Kit flangia per cerchio senza foro centrale



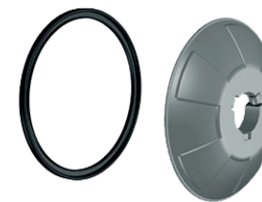
**ART. 8214**

- Distanziale per ruote sportive con boccola spingimolla



**ART. 8215**

- Boccola spingimolla per distanziale ART. 8214



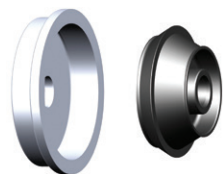
**ART. 8216**

- Coppa in plastica con diametro maggiorato per cerchi in lega



**ART. 8217**

- Ghiera rapida di bloccaggio completa di calotta e gomma di protezione



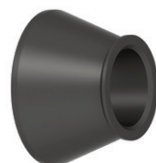
**ART. 8201**

- Kit per ruote furgoni foro 122 - 174 mm



**ART. 8202**

- Sollevatore per ruote



**ART. 8203**

- Cono per fuoristrada 95 - 132 mm