

# ROLL76

**P-LOCK**  
**Laser punto**  
**Ricerca automatica**  
**Sonar**



- Calibro interno per misurazione automatica di distanza e diametro
- Acquisizione automatica del programma di equilibratura
- SONAR esterno per inserimento larghezza cerchio
- Albero da 40 mm
- Freno elettrico
- Design ergonomico per la massima accessibilità all'interno del cerchio
- Ciclo veloce di equilibratura in 4 secondi
- Programma peso nascosto dietro le razze
- Autotaratura e autodiagnosi
- Ricerca automatica della posizione di equilibratura a fine lancio
- Illuminatore del cerchio a LED
- LASER punto per incollaggio contrappesi adesivi
- Bloccaggio pneumatico della ruota P-LOCK

## CARATTERISTICHE

	Precisione: 1 gr
	Larghezza cerchio: min 1,5" - max 20"
	Diametro cerchio: min 10" - max 30"
	Diametro max ruota: 1200 mm
	Velocità di rotazione: 160 rpm
	Peso max ruota: 80 kg
	Peso: 178 kg
	Dimensioni (A x P x L): 1460 x 1600 x 1740 mm
	Imballo scatola di cartone: 1550 x 1650 x 1790 mm

CODICE	DESCRIZIONE ART.
--------	------------------

8021	ROLL 76 Alimentazione: monofase 230v - 50/60Hz
------	--

## ACCESSORI DI SERIE



- Campana con albero da 40 mm
- Ghiera di bloccaggio con calotta
- n. 4 coni da 42 a 110 mm



- Pinza per contrappesi
- Calibro di misura
- Peso campione

## ACCESSORI EXTRA DOTAZIONE PER EQUILIBRATRICE ROLL 76



**ART. 8207**

- Kit flangia moto



**ART. 8208**

- Kit albero da moto 19 mm con boccole



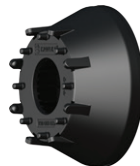
**ART. 8204**

- Kit n. 9 boccole di precisione da 52,5 a 122 mm



**ART. 8205**

- Kit flangia per cerchio senza foro centrale



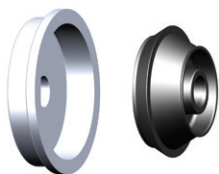
**ART. 8210**

- Calotta per ghiera



**ART. 8211**

- Gomma di protezione per calotta



**ART. 8201**

- Kit per ruote furgoni foro 122 - 174 mm



**ART. 8202**

- Sollevatore per ruote



**ART. 8203**

- Cono per fuoristrada 95 - 132 mm