

GRIP22

Iron Arm



- Mors de serrage ultra résistants en acier trempé-serrage maxi 22"
- Châssis et bras vertical renforcés
- Rotation une vitesse
- Vérin décolleur de \varnothing 200 mm à double effet
- Colonne inclinable à commande automatique pneumatique
- Manomètre pour le gonflage des roues standard
- IRON ARM pour pneus Runflat

DONNEES TECHNIQUES

- Pression de service : 8 - 10 bar
- Plaque de serrage : ext. 10"-20" int. 12"-22"
- Largeur maxi jante : min. 3" - max. 15"
- Diamètre maxi roue : 1000 mm
- Vitesse de rotation : 7 tr/mn
- Poids : 315 kg
- Dimensions de travail (H x P x L) : 1850 x 1900 x 1550 mm
- Plastifié sur palette (H x P x L) : 1840 x 1150 x 1430 mm

ACCESSOIRES INCLUS



- Kit de 4 protections pour mors de blocage



- Levier 500 mm



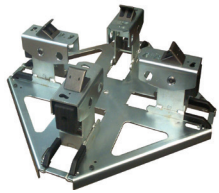
- 1 Protection plastique tête de montage avant



- 1 Protection plastique tête de montage arrière

CODE	DESCRIPTION
6003	GRIP 22 Alimentation électrique: triphase 400v - 50/60Hz
6003/M	GRIP 22 Alimentation électrique: monophasé 230v - 50Hz

ACCESSOIRES EN OPTION POUR DEMONTE-PNEUS GRIP 22



ART. 6205

- Kit adaptateur universel pour roues moto



ART. 6219

- Adaptateurs moto 6" - 24"



ART. 6220

- Adaptateurs moto hauteur majorée 6"- 24"



ART. 6221

- Kit de 4 protections pour mors de blocage



ART. 6222

- Kit montage rapide de tête



ART. 6223

- Protection plastique pour pelle de décollage



ART. 6224

- Protection tête de montage avant (jusqu'à la matricule 43180200066)



ART. 6225

- Protection tête de montage arrière (jusqu'à la matricule 43180200066)



ART. 6242

- Protection plastique tête de montage avant nouveau modèle



ART. 6243

- Protection plastique tête de montage arrière nouveau modèle



ART. 6244

- Étau pousse-talon surdimensionné



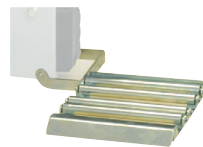
ART. 6245

- Étau pousse-talon standard



ART. 6246

- Tête en plastique pièce de rechange



ART. 6249

- Convoyeur



ART. 6253

- Rouleau assistant (accessoire IRON ARM)



ART. 6254

- Kit de gonflage



ART. 6258

- Tête en plastique avec adaptateur