

GRIP24

Inverter



- Mors de serrage ultra résistants en acier trempé-blocage maxi 24"
- Pédalier amovible facilement accessible
- Châssis et bras vertical renforcés
- Inverseur de rotation à deux vitesses par pédale
- Retrait pneumatique de la tête opérante
- Vérin décolleur de \varnothing 200 mm à double effet
- Bras vertical pivotant
- Réglage de l'angle de la pelle décolle-talon
- POWER OUT système breveté pour extraction de la pelle
- Dispositif de gonflage par pédale

DONNEES TECHNIQUES

- Pression de service : 8 - 10 bar
- Plaque de serrage : ext. 10" - 22" int. 12" - 24"
- Largeur maxi jante : min 3" - max 16"
- Diamètre maxi roue : 1100 mm
- Vitesse de rotation : 7 - 16 tr/mn
- Poids : 270 kg
- Dimensions de travail (H x P x L) : 2050 x 1900 x 1200 mm
- Carton sur palette (H x P x L) : 1880 x 1150 x 1430 mm

ACCESSOIRES INCLUS



- Kit de 4 protections pour mors de blocage



- Levier 500 mm



- 1 Protection plastique tête de montage avant



- 1 Protection plastique tête de montage arrière



- Protection plastique pour pelle de décolage

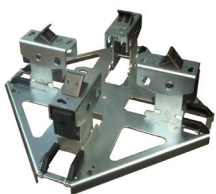
CODE

6011/M

DESCRIPTION

GRIP 24
Alimentation électrique:
monophasé 230v - 50/60Hz

ACCESSOIRES EN OPTION POUR DEMONTE-PNEUS GRIP 24



ART. 6205

- Kit adaptateur universel pour roues moto



ART. 6219

- Adaptateurs moto 6" - 24"



ART. 6220

- Adaptateurs moto hauteur majorée 6" - 24"



ART. 6221

- Kit de 4 protections pour mors de blocage



ART. 6222

- Kit montage rapide de tête



ART. 6223

- Protection plastique pour pelle de décollage



ART. 6224

- Protection tête de montage avant (jusqu'à la matricule 13180200163)



ART. 6225

- Protection tête de montage arrière (jusqu'à la matricule 13180200163)



ART. 6242

- Protection plastique tête de montage avant nouveau modèle



ART. 6243

- Protection plastique tête de montage arrière nouveau modèle



ART. 6244

- Étau pousse-talon surdimensionné



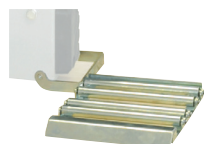
ART. 6245

- Étau pousse-talon standard



ART. 6246

- Tête en plastique pièce de rechange



ART. 6249

- Convoyeur



ART. 6253

- Rouleau assistant (accessoire IRON ARM)



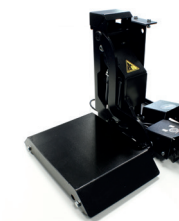
ART. 6254

- Kit de gonflage



ART. 6255

- Assistant IRON ARM



ART. 6257

- Lève-roue pour GRIP 23 - 24 - 26



ART. 6258

- Tête en plastique avec adaptateur