

# GRIP24

**Inverter  
Iron arm  
Approuvé WDK**



- Mors de serrage ultra résistants en acier trempé-blocage maxi 24"
- Pédalier amovible facilement accessible
- Châssis et bras vertical renforcés
- Inverseur à deux vitesses par pédale pour optimiser la rotation du plateau
- Retrait pneumatique de la tête opérante
- Vérin décolleur ø 200 mm à double effet
- Colonne inclinable
- Réglage de l'angle de la pelle décolle-talon
- POWER OUT système breveté pour extraction de la pelle
- Dispositif de gonflage par pédale
- IRON ARM pour pneus Runflat

## DONNEES TECHNIQUES

- Pression de service : 8 - 10 bar
- Plaque de serrage : ext. 10" - 22" int. 12" - 24"
- Largeur maxi jante : min. 3" - max 16"
- Diamètre maxi roue : 1100 mm
- Vitesse de rotation : 7 - 16 tr/mn
- Poids : 360 kg
- Dimensions de travail (H x P x L) : 2050 x 1900 x 1600 mm
- Carton sur palette (H x P x L) : 1880 x 1150 x 1430 mm

## ACCESSOIRES INCLUS



- Kit de 4 protections pour mors de blocage



- Levier 500 mm



- 1 Protection plastique tête de montage avant



- 1 Protection plastique tête de montage arrière



- Protection plastique pour pelle de décolage

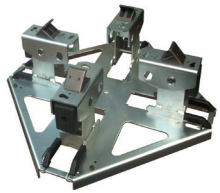
## CODE

6012/M

## DESCRIPTION

GRIP 24  
Alimentation électrique:  
monophasé 230v - 50/60Hz

## ACCESSOIRES EN OPTION POUR DEMONTE-PNEUS GRIP 24



**ART. 6205**

- Kit adaptateur universel pour roues moto



**ART. 6219**

- Adaptateurs moto 6" - 24"



**ART. 6220**

- Adaptateurs moto hauteur majorée 6" - 24"



**ART. 6221**

- Kit de 4 protections pour mors de blocage



**ART. 6222**

- Kit montage rapide de tête



**ART. 6223**

- Protection plastique pour pelle de décollage



**ART. 6224**

- Protection tête de montage avant (jusqu'à la matricule 13180200163)



**ART. 6225**

- Protection tête de montage arrière (jusqu'à la matricule 13180200163)



**ART. 6242**

- Protection plastique tête de montage avant nouveau modèle



**ART. 6243**

- Protection plastique tête de montage arrière nouveau modèle



**ART. 6244**

- Étau pousse-talon surdimensionné



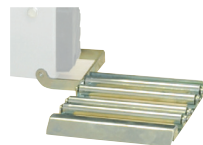
**ART. 6245**

- Étau pousse-talon standard



**ART. 6246**

- Tête en plastique pièce de rechange



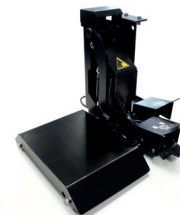
**ART. 6249**

- Convoyeur



**ART. 6254**

- Kit de gonflage



**ART. 6257**

- Lève-roue pour GRIP 23 - 24 - 26



**ART. 6258**

- Tête en plastique avec adaptateur



**ART. 6262**

- Kit WDK