

GRIPRS

Leverless Inverter



- Morse de serrage blocage maxi 30"
- Système de décolage du talon par disques à actionnement électrique par inverter
- Puissance des disques décolle-talon 6860 Nm
- Positionnement de la roue par le mandrin de blocage motorisé et pointeur laser
- Actionné par console de commande ergonomique
- Châssis et bras vertical renforcés
- Système breveté de blocage roue ultra-rapide à l'aide de cônes et collier de serrage rapide
- Double vitesse de rotation par inverter
- Equipé d'élévateur de roue, capacité de levage maximum 80 KG
- Equipé de bras d'appoint (standard), avec dispositif de retour automatique en position de repos
- Système de réglage qui permet d'avoir une rigidité maximale et de réduire les fléchissements

DONNEES TECHNIQUES

	Pression de service 8 - 10 bar
	Capacité de blocage de la jante : 12" - 30"
	Largeur maxi jante : min. 3" - max 16"
	Diamètre maxi roue : 1200 mm
	Vitesse de rotation : 7 - 16 tr/mn
	Poids : 672 kg
	Dimensions (H x P x L) : 1750 x 1850 x 1800 mm
	Carton sur palette (H x P x L) : 1880 x 1150 x 1420 mm

CODE

6050

DESCRIPTION

GRIP RS
Alimentation électrique:
monophasé 230v - 50/60Hz

ACCESSOIRES INCLUS



- Kit de 2 protections caoutchouc pour mandrin



- Levier en plastique



- Kit de protections en nylon pour l'outil



- Kit de 2 protections en plastique pour cône de centrage



- Étau pousse-talon



ART. 6226

- Kit de protections en nylon pour l'outil



ART. 6227

- Kit de 10 protections caoutchouc pour mandrin



ART. 6228

- Kit de 10 protections en plastique pour cône de centrage



ART. 6229

- Levier en plastique à utiliser pendant le démontage du pneu selon la procédure WDK



ART. 6230

- Kit de 4 protections caoutchouc pour jantes en alliage avec rayons saillants



ART. 6231

- Cône pour les roues LAMBORGHINI avec trou central Ø 55-85 mm



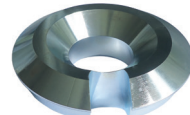
ART. 6232

- Cône pour les roues PORSCHE avec trou central Ø 60-85 mm



ART. 6233

- Cône pour les roues BMW avec trou central Ø 55-70 mm



ART. 6234

- Double cône pour le blocage des jantes de PL légers et petits utilitaires avec trou central de Ø 75 - 145 mm



ART. 6235

- Kit de cônes pour blocage des jantes de PL légers et petits utilitaires avec trou central Ø 120 - 190 mm



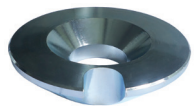
ART. 6236

- Kit de cônes pour blocage des jantes de PL légers et petits utilitaires avec trou central Ø 190 - 223 mm



ART. 6237

- Système de blocage avec plateau à goujons pour le blocage des jantes inversées et sans trou central



ART. 6238

- Cône de blocage des jantes en fer de faible épaisseur, trou central de Ø 75 - 120 mm



ART. 6244

- Étau pousse-talon surdimensionné



ART. 6245

- Étau pousse-talon standard



ART. 6256

- Kit de gonflage pour GRIP RS