

ROLL76

P-LOCK
Point laser
Déplacement automatique
Sonar



- Mesure du déport et du diamètre de jante avec pige de mesure interne
- Reconnaissance automatique du programme d'équilibrage
- Saisie de la largeur de jante par SONAR externe
- Arbre 40 mm
- Frein électrique
- Design ergonomique pour un meilleur accès à l'intérieur de la jante
- Cycle de travail : 4 secondes
- Mode masses cachées derrière les rayons
- Auto-diagnostic et auto-étalonnage
- Déplacement automatique vers le point de positionnement des masses
- Voyant LED pour éclairer la zone de travail
- POINT LASER pour le positionnement exact de la masse adhésive
- Système de blocage pneumatique de la roue P-LOCK

DONNEES TECHNIQUES

- gr** Précision de l'équilibrage : 1gr
- mm** Largeur jante : min. 1,5" - max. 20"
- mm** Diamètre jante : min. 10" - maxi 30"
- mm** Diamètre max. roue : 1200 mm
- tr/mn** Vitesse de rotation 160 tr/mn
- kg** Poids max. de la roue : 80 kg
- kg** Poids : 178 kg
- H x P x L** Dimensions de travail (H x P x L) : 1400 x 1550 x 1300 mm
- H x P x L** Carton sur palette (H x P x L) : 1550 x 1650 x 1790 mm

CODE

8021

DESCRIPTION

ROLL 76
 Alimentation électrique:
 monophasé 230v - 50/60Hz

ACCESSOIRES INCLUS



- Cône avec arbre de 40 mm
- Volant de serrage avec calotte
- Kit de 4 cônes de 42 à 110 mm



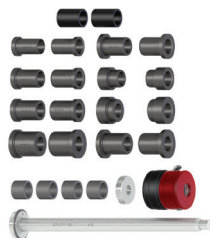
- Compas de mesure
- Pince
- Masse échantillon

ACCESSOIRES EN OPTION POUR EQUILIBREUSE ROLL 76



ART. 8207

- Kit moto



ART. 8208

- Kit arbre moto 19 mm avec anneaux



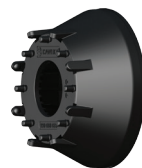
ART. 8204

- Kit de 9 anneaux de précision de 52,5 à 122 mm



ART. 8205

- Kit plateau de jante sans trou central



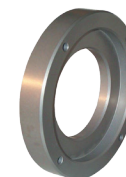
ART. 8210

- Cône



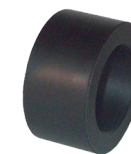
ART. 8211

- Caoutchouc de protection



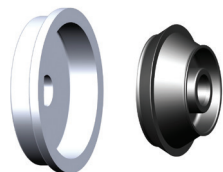
ART. 8220

- Entretoise aimée pour voitures de sport



ART. 8221

- Bague pousse ressort pour entretoise ART. 8220



ART. 8201

- Kit roues utilitaires 122 - 174 mm



ART. 8202

- Lève-roues



ART. 8203

- Cône pour 4x4 95 - 132 mm