

# ROLL 62



**e-Sonar**  
**Automatic programs**  
**Electric brake**  
**Laser**  
**Automatic approach to the position**

e-Sonar  
 Programmes automatiques  
 Frein électrique  
 Laser  
 Approche automatique



- Internal electronic measuring arm for rim distance, diameter and wheel weights' positioning
- e-Sonar for automatic measuring for rim's width
- Automatic selection of balancing program
- Threaded screw 40 mm
- Equipped with electric brake
- Automatic braking when reaching the position
- Automatic approach to the position
- Ergonomically designed, allows the best access within the rim
- Fast measurement cycle in 5 seconds
- Hidden behind spokes, wheel weights' program
- Double digital display
- Wheel guard
- Self-calibration and self-diagnosis
- Laser line for wheel adhesive weights positioning

- Mesure du déport et du diamètre de jante avec pige de mesure interne
- Positionnement des masses avec calibrage
- e-Sonar mesure automatique largeur de jante
- Reconnaissance automatique du programme d'équilibrage
- Arbre 40 mm
- Frein électrique inclus
- Freinage automatique en position du balourd
- Approche automatique du point de positionnement des masses
- Design ergonomique pour faciliter l'accès à l'intérieur de la jante
- Cycle de travail : 5 secondes
- Mode masses cachées derrière les rayons
- Double affichage digital
- Protège-roue
- Auto-diagnostic et auto-étalonnage
- Laser ligne pour le positionnement des masses adhésives

## DATASHEET • DONNEES TECHNIQUES

	<b>Accuracy</b> • Précision de l'équilibrage: 1 gr
	<b>Tire width</b> • Largeur jante: min 1,5" - max 20"
	<b>Rim diameter</b> • Diamètre jante: min 10" - max 30"
	<b>Max wheel diameter</b> • Diamètre max. roue: 1150 mm
	<b>Rotation speed</b> • Vitesse de rotation: 98 rpm
	<b>Max wheel weight</b> • Poids max. de la roue: 75 kg
	<b>Weight</b> • Poids: 135 kg
	<b>Article's working dimensions (H x D x L)</b> • Dimensions de travail (H x P x L): 1100 x 810 x 1250 mm

CODE	DESCRIPTION
<b>8008</b>	<b>ROLL 62</b> Power supply • Alimentation électrique: single-phase • monophasé 230v - 50/60Hz

## STANDARD EQUIPMENT ACCESSOIRES INCLUS



- Threaded screw with block 40 mm
- Quick nut
- N. 3 cones from 42 to 111,5 mm
- Cône avec arbre de 40 mm
- Volant de serrage avec calotte
- Kit de 3 cônes de 42 à 111,5 mm



- Weight pliers
- Calibration weight
- Weight sample
- Compas de mesurage
- Pince
- Masse échantillon

EXTRA OPTIONS FOR WHEEL BALANCER ROLL 62 • ACCESSOIRES EN OPTION POUR EQUILIBREUSE ROLL 62



ART. 8229

- Motorbike flange kit
- Kit moto



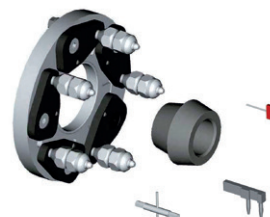
ART. 8208

- Motorbike threaded screw kit 19 mm with bushes
- Kit arbre moto 19 mm avec anneaux



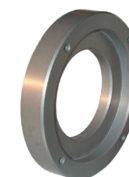
ART. 8204

- Kit of 9 precision bushes from 52,5 to 122 mm
- Kit de 9 anneaux de précision de 52,5 à 122 mm



ART. 8213

- Flange kit for wheels without central hole
- Plateau universel pour jante sans trou



ART. 8214

- Spacer for sport wheels
- Entretoise roues pour voitures de sport



ART. 8215

- Bush for kit 8214
- Bague pousse ressort pour entretoise ART. 8214



ART. 8216

- Wider plastic cup for alloy wheels
- Godet en plastique surdimensionné pour jantes en alliage



ART. 8217

- Quick nut with lockring and rubber protection
- Écrou de serrage avec cône et caoutchouc de protection



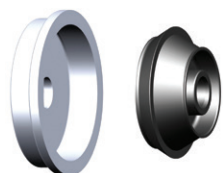
ART. 8231

- Lockring cap ART. 8217
- Cône pour écrou de serrage ART. 8217



ART. 8232

- Rubber gasket for cap ART. 8231
- Caoutchouc de protection pour cône ART. 8231



ART. 8201

- Van wheel kit, hole dim. 122 - 174 mm
- Kit roues utilitaires 122 - 174 mm



ART. 8202

- Side lift
- Lève-roues



ART. 8203

- SUV cone 95 - 132 mm
- Cône pour 4x4 95 - 132 mm