



ROLLline F4 MONITOR

- Calibro interno per misurazione distanza e diametro
- Calibro interno elettronico per posizionamento contrappesi adesivi
- Calibro esterno per inserimento larghezza cerchio
- Albero da 40 mm
- Freno a pedale
- Monitor grafico da 19" per visualizzazione programmi
- Mouse integrato nel portapesi
- Sistema intuitivo per la scelta dei programmi di equilibratura

DISPONIBILE VIDEO ISTRUZIONI
DI INSTALLAZIONE



Made in Italy

CODICE / DESCRIZIONE ART.

8005 ROLL F4 MONITOR
Alimentazione: monofase
220v - 50/60Hz

CARATTERISTICHE



Precisione 1 gr



Larghezza cerchio
min 2" - max 20"



Diametro cerchio
min 8" - max 26,5"
Diametro max ruota
820 mm



Velocità di rotazione
208 rpm



Peso max ruota
65 kg



Peso 105 kg



Dimensioni (A x P x L)
1370 x 1270 x 1100 mm



Imballo scatola di cartone (A x P x L)
1150 x 750 x 860 mm

ACCESSORI DI SERIE



- Calibro esterno di misura



- Campana con albero da 40 mm
- Ghiera di bloccaggio con calotta
 - 3 coni da 42 a 111,5 mm



- Pinza per contrappesi
- Calibro di misura canale cerchio
 - Raspetta
 - Peso campione

ACCESSORI EXTRA DOTAZIONE PER EQUILBRATRICE ROLL F4 MONITOR



ART. 8207

- Kit flangia moto



ART. 8208

- Kit albero da moto 19 mm con boccole



ART. 8204

- Kit 9 boccole di precisione da 52,5 a 122 mm



ART. 8205

- Kit flangia per cerchio senza foro centrale



ART. 8209

- Ghiera rapida di bloccaggio



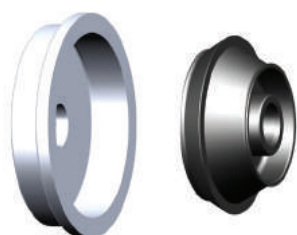
ART. 8210

- Calotta per ghiera



ART. 8211

- Gomma di protezione per calotta



ART. 8201

- Kit per ruote furgoni foro 122 - 174 mm



ART. 8202

- Sollevatore per ruote



ART. 8203

- Cono per fuoristrada 95 - 132 mm

GRIP^{line} R22

EXPERT FRAME

- Bloccaggio piatto fino a 25"
- Griffe in acciaio temprato per una maggiore durata
- Pedaliera realizzata per una maggiore ergonomia
- Stallonatore doppio effetto con super potenza
- Ribalto pneumatico e automatico del braccio di lavoro
- Piatto con finitura speciale ANTICORROSIONE
- Struttura rigida a DOPPIO SPESSORE
- Pedale di controllo per la doppia velocità (ART. 6005-6010)
- Singola velocità di rotazione nella versione monofase (ART. 6006)



La foto si riferisce al COD. 6005

Made in Italy

CODICE / DESCRIZIONE ART.

6005	GRIP R22 Alimentazione: trifase 400v - 50/60Hz
6006	GRIP R22 singola velocità Alimentazione: monofase 220v - 50/60Hz
6010	GRIP R22 + IRON ARM Alimentazione: trifase 400v - 50/60Hz

CARATTERISTICHE



Pressione di esercizio
8 - 10 bar



Serraggio piatto
est. 10" - 22" int. 12" - 25"



Larghezza cerchio
min 3" - max 11"



Diametro max ruota
1000 mm



Velocità rotazione
7 - 15 rpm



Peso
ART. 6005: 230 kg
ART. 6010: 320 kg



Dimensioni (A x P x L)
1860 x 1660 x 1950 mm



Imballo scatola di cartone (A x P x L)
1870 x 1150 x 1420 mm

ACCESSORI DI SERIE



Kit 4 protezioni
in plastica corsie



Leva smontagomme
500 mm



Protezione in plastica
torretta posteriore



Protezione in plastica
torretta anteriore



Protezioni in plastica
stallonatore



Rulliera



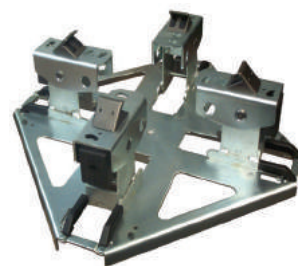
ART. 6206

- Adattatori moto GRIP R22-24



ART. 6204

- Appoggio stallonatore moto



ART. 6205

- Kit adattatore ruote moto universale



ART. 6218

- Kit completo torretta moto



ART. 6201

- Braccio Iron Arm



ART. 6202

- Kit gonfiatubeless



ART. 6210

- Set 5 ricambi frontali torretta



ART. 6211

- Kit ricambio posteriore torretta



ART. 6212

- Kit completo torretta in plastica



ART. 6208

- Set 4 protezioni corsie piatto GRIP R22



ART. 6209

- Protezione palette stallonatore



ART. 6214

- Sollevatore ruote