

# GRIP22

## Iron Arm



- Turntable tightens up to 22"
- Long-lasting jaws made of hardened steel
- Reinforced chassis and tower
- Single rotation speed
- Bead breaker double effect. Cylinder Ø 200 mm
- Pneumatic tilting tower
- Equipped with pressure gauge for tire inflation
- Side IRON ARM for standard RUN FLAT tires

- Mors de serrage ultra résistants en acier trempé-serrage maxi 22"
- Châssis et bras vertical renforcés
- Rotation une vitesse
- Vérin décolleur de ø 200 mm à double effet
- Colonne inclinable à commande automatique pneumatique
- Manomètre pour le gonflage des roues standard
- IRON ARM pour pneus Runflat

### DATASHEET • DONNEES TECHNIQUES

	<b>Working pressure</b> • Pression de service: 8 - 10 bar
	<b>Turntable tightening</b> • Plaque de serrage: outward • ext. 10" - 20" - inward • int. 12" - 22"
	<b>Tire width</b> • Largeur maxi jante: min. 3" - max 15"
	<b>Maximum tire diameter</b> • Diamètre maxi roue: 1000 mm
	<b>Rotation speed</b> • Vitesse de rotation: 7 rpm
	<b>Weight</b> • Poids: 315 kg
	<b>Article's working dimensions (H x D x L)</b> • Dimensions de travail (H x P x L): 1850 x 1900 x 1550 mm
	<b>Nylon packaging on pallet (H x D x L)</b> • Plastifié sur palette (H x P x L): 1730 x 1150 x 1000 mm

CODE	DESCRIPTION
<b>6003</b>	GRIP 22 Power supply • Alimentation électrique: 3-phase • triphasé 400v - 50/60Hz
<b>6003/M</b>	GRIP 22 Power supply • Alimentation électrique: single-phase • monophasé 230v - 50Hz

### STANDARD EQUIPMENT ACCESSOIRES INCLUS



- Kit of 4 plastic protection jaws
- Kit de 4 protections pour mors de blocage



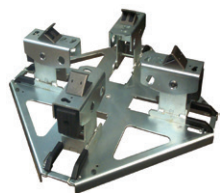
- Mounting lever 500 mm
- Levier 500 mm



- N. 1 mounting tool cover
- 1 Protection plastique tête de montage avant



- N. 1 demounting head tongue protection
- 1 Protection plastique tête de montage arrière



ART. 6205

- Universal adaptor kit for motorbike wheels from 5" to 23"
- Kit adaptateur universel pour roues moto 5" - 23"



ART. 6219

- Kit of 4 clamping adaptors for motorbike wheels from 6" to 24"
- Adaptateurs moto 6" - 24"



ART. 6220

- Kit of 4 clamping adaptors for motorbike wheels, oversized height from 6" to 24"
- Adaptateurs moto hauteur majorée 6" - 24"



ART. 6218

- Complete tool for motorbike wheels
- Tête complète pour roues moto



ART. 6269

- Plastic tool for motorbike wheels - spare part
- Tête en plastique pour roues moto - pièce de rechange



ART. 6221

- Kit of 4 rubber costed jaw protectors
- Kit de 4 protections pour mors de blocage



ART. 6222

- Quick release kit for mounting tools with plastic tools
- Kit montage rapide de tête



ART. 6223

- Plastic protection suitable for bead breaker
- Protection plastique pour pelle de décollage



ART. 6224

- Mounting tool cover (up to serial number 43180200066)
- Protection tête de montage avant (jusqu'à la matricule 43180200066)



ART. 6225

- Demounting head tongue protection (up to serial number 43180200066)
- Protection tête de montage arrière (jusqu'à la matricule 43180200066)



ART. 6242

- Mounting tool cover new model
- Protection plastique tête de montage avant nouveau modèle



ART. 6243

- Demounting head tongue protection new model
- Protection plastique tête de montage arrière nouveau modèle



ART. 6244

- Bead pressing device
- Étau pousse-talon standard



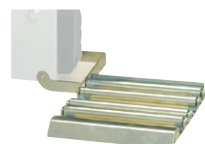
ART. 6245

- Higher bead pressing device
- Étau pousse-talon surdimensionné



ART. 6246

- Mounting tool cover spare part
- Tête en plastique pièce de rechange



ART. 6264

- Roller board
- Convoyeur



ART. 6253

- Small helper arm (optional for IRON ARM)
- Rouleau assistant (accessoire IRON ARM)



ART. 6254

- Inflating tubeless kit
- Kit de gonflage



ART. 6258

- Mounting tool cover with adaptor
- Tête en plastique avec adaptateur



ART. 6270

- Universal iron tool
- Tête universelle en fer