

GRIP22

Leverless
Iron Arm



- Mors de serrage ultra résistants en acier trempé-serrage maxi 22"
- Châssis et bras vertical renforcés
- Rotation une vitesse
- Vérin décolleur ø 200 mm à double effet
- Colonne inclinable à commande pneumatique automatique
- Manomètre pour le gonflage des roues standard
- IRON ARM pour pneus Runflat
- Système breveté de démontage LEVERLESS

DONNEES TECHNIQUES

- Pression de service : 8 - 10 bar
- Plaque de serrage : ext. 10" - 20" int. 12"-22"
- Largeur maxi jante : min. 3" - max 15"
- Diamètre maxi roue : 1000 mm
- Vitesse de rotation : 7 tr/mn
- Poids : 334 kg
- Dimensions de travail (H x P x L) : 2150 x 1900 x 1550 mm
- Plastifié sur palette (H x P x L) : 1840 x 1150 x 1430 mm

ACCESSOIRES INCLUS



- Kit de 4 protections pour mors de blocage



- Levier 500 mm



- 1 Protection plastique tête de montage avant



- 1 Protection plastique tête de montage arrière

CODE

6003/L

DESCRIPTION

GRIP 22
Alimentation électrique:
triphase 400v - 50/60Hz



ART. 6221

- Kit de 4 protections pour mors de blocage



ART. 6223

- Protection plastique pour pelle de décollage



ART. 6240

- Kit de 10 protections arrière en plastique pour tête



ART. 6241

- Kit de 10 protections avant en plastique pour tête



ART. 6244

- Étau pousse-talon surdimensionné



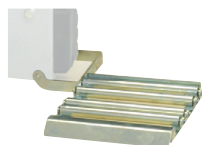
ART. 6245

- Étau pousse-talon standard



ART. 6247

- Adaptateur alignement de tête



ART. 6249

- Convoyeur



ART. 6253

- Rouleau assistant (accessoire IRON ARM)



ART. 6254

- Kit de gonflage