

ROLL55

Affichage digital
Largeur de jante
Programmes automatiques
Frein électrique



- Mesure du déport et du diamètre de jante avec pige de mesure interne
- Positionnement des masses adhésives avec calibrage
- Mesure automatique largeur de jante
- Reconnaissance automatique du programme d'équilibrage
- Arbre 40 mm
- Frein électrique de série
- Freinage automatique en position du balourd
- Design ergonomique pour un meilleur accès à l'intérieur de la jante
- Cycle de travail : 5 secondes
- Mode masses cachées derrière les rayons
- Double affichage digital, haute visibilité et commandes intuitives
- Auto-diagnostic et auto-étalonnage

DONNEES TECHNIQUES

- gr** Précision de l'équilibrage : 1gr
- mm** Largeur jante : min. 1,5" - max. 20"
- mm** Diamètre jante : min. 10" - max. 30"
- mm** Diamètre max. roue : 1050 mm
- tr/mn** Vitesse de rotation : 98 tr/mn
- kg** Poids max. de la roue : 75 kg
- kg** Poids : 105 kg
- mm** Dimensions de travail (H x P x L) : 1050 x 600 x 1000 mm
- mm** Carton sur palette (H x P x L) : 1030 x 650 x 1150 mm

CODE

8001

DESCRIPTION

ROLL 55
 Alimentation électrique:
 monophasé 230v - 50/60Hz

ACCESSOIRES INCLUS



- Cône avec arbre de 40 mm
- Volant de serrage avec calotte
- Kit de 3 cônes de 42 à 111,5 mm



- Compas de mesure
- Pince
- Masse échantillon

ACCESSOIRES EN OPTION POUR EQUILBREUSE ROLL 55



ART. 8229

- Kit moto



ART. 8208

- Kit arbre moto 19 mm avec anneaux



ART. 8204

- Kit de 9 anneaux de précision de 52,5 à 122 mm



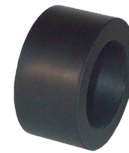
ART. 8213

- Plateau universel pour jante sans trou



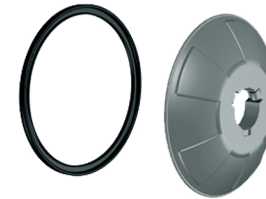
ART. 8214

- Entretoise roues pour voitures du sport avec bague pousse ressort



ART. 8215

- Bague pousse ressort pour entretoise ART. 8214



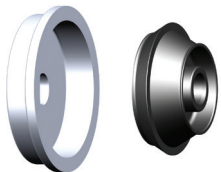
ART. 8216

- Godet en plastique surdimensionné pour jantes en alliage



ART. 8217

- Écrou de serrage avec cône et gomme de protection



ART. 8201

- Kit roues utilitaires 122 - 174 mm



ART. 8202

- Lève-roues



ART. 8203

- Cône pour 4x4 95 - 132 mm