

ROLL85

PL et VL
Calibrage automatique
Lève-roues



- Mesure du déport et du diamètre de jante avec pige de mesure interne
- Positionnement des masses adhésives avec calibrage
- Reconnaissance automatique du programme d'équilibrage PL et VL
- Arbre 40 mm
- Lève-roue pneumatique camion
- Frein électrique
- Design ergonomique pour un meilleur accès à l'intérieur de la jante
- Mode masses cachées derrière les rayons
- Auto-diagnostic et auto-étalonnage

DONNEES TECHNIQUES

- gr** Précision de l'équilibrage : 1gr
- Largeur jante : min. 2" - max. 20"
- Diamètre jante : min. 8" - max. 30"
- Diamètre max. roue : 1150 mm
- Vitesse de rotation : 160 tr/mn
- Poids max. de la roue : 200 kg
- Poids : 280 kg
- Dimensions de travail (H x P x L) : 1400 x 1550 x 1800 mm

ACCESSOIRES INCLUS



- Cône avec arbre de 40 mm
- Volant de serrage avec calotte
- Kit de 3 cônes de 42 à 111,5 mm



- Compas de mesure
- Pince
- Masse échantillon

ACCESSOIRES RECOMMANDES



- ART. 8223**
- Kit adaptateur pour blocage roues de PL

CODE

8051

DESCRIPTION

ROLL 85
Alimentation électrique:
monophasé 230v - 50/60Hz

ACCESSOIRES EN OPTION POUR EQUILIBREUSE ROLL 85



ART. 8204

- Kit de 9 anneaux de précision de 52,5 à 122 mm



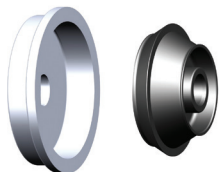
ART. 8205

- Kit plateau de jante sans trou central



ART. 8210

- Cône



ART. 8201

- Kit roues utilitaires 122 - 174 mm



ART. 8203

- Cône pour 4x4 95 - 132 mm



ART. 8218

- Pige externe



ART. 8227

- Kit roues camion 190-225 mm



ART. 7050

- Cage de gonflage pour roues PL

CARACTÉRISTIQUES CAGE DE GONFLAGE

Poids 166 kg

Dimensions extérieur (H x P x L) : 1580 x 1600 x 800 mm

Dimensions intérieur (H x P x L) : 1500 x 1500 x 700 mm

Diamètre max. roue: 1500 mm

Largeur max. roue: 700 mm