

VISION 80

High definition camera

Cameras HD



- High definition camera
- Motorized manual camera beam
- New generation, handier targets
- Monitor 27", integrated industrial PC ensure greater stability
- Color printer
- Aluminium precision clamps 12" - 24"
- Reversible endpins
- Windows operating system
- Customizable, user-friendly software
- Shortened RUN OUT compensation allows minimum displacement of the vehicles
- Integrated database includes more than 55.000 vehicles
- Highly precise and reliable measurement
- Toe, camber and maximum steering angle are directly measured
- Workstation with space-saving console for tight spaces

- Caméras haute définition
- Réglage motorisé de la hauteur des caméras
- Cibles petites et légères de toute dernière génération
- ECRAN 27" - PC intégré
- Imprimante couleurs
- Étriers autocentrants en aluminium 12" - 24"
- Embouts réversibles
- Système d'exploitation Windows
- Interface graphique intuitive avec possibilité de personnaliser banque de données client et véhicules
- Dévoilage court avec un déplacement minimum du véhicule
- Banque de données avec plus de 55.000 véhicules
- Mesures très précises et fiables
- Mesure directe de parallélisme, carrossage et angle maximum de braquage
- Meuble avec console pour espace restreint

DATASHEET • DONNEES TECHNIQUES



Easy run out • Mesure rapide de la chasse: 20°



Weight • Poids: 264 kg



Wheel clamps • Etrier: 12" - 24"

MAXIMUM MEASURING RANGE • FOURCHETTE DE MESURES MAXIMALES

Total toe • Parallélisme total	18°
Single toe • Parallélisme individuel	9°
Camber • Carrossage	10°
Wheel setback • Inclinaison braquage	9°
Caster • Incidence	22°
Steering axis inclination • Essieu	22°
Toe-out on turns • Divergence en virage	20°
Axis offset • Offset des essieux	9°

CODE

4015/A

DESCRIPTION

VISION 80
Power supply • Alimentation électrique:
single-phase • monophasé 230v - 50/60Hz

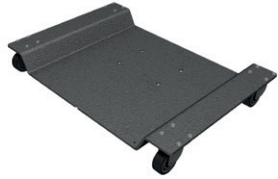
STANDARD EQUIPMENT ACCESSOIRES INCLUS



- Self-centering adaptors
- Etriers autocentrants avec embouts réversibles



- Brake block
- Steering wheel lock
- Presse-pédale
- Bloque-volant



ART. 4200

- Trolley for ART. 4015/A - 4015/PRO
- Chariot pour ART. 4015/A - 4015/PRO



ART. 4201

- Set of 2 aluminium turning plates with pad 450x450 thickness 50 mm
- Capacity 1000 kg
- Paire de plateaux pivotants en aluminium avec cale 450x450 mm épaisseur 50 mm
- Capacité 1000 Kg



ART. 4210

- Database update for VISION 80 and VISION 80/PRO
- Mise à jour banque de données VISION 80 et VISION 80/PRO



ART. 4211

- Steering wheel lock
- Bloque-volant



ART. 4212

- Brake block
- Presse-pédale



ART. 4214

- Steering wheel level for alignment
- Niveau à bulle volant pour la géométrie



ART. 4226

- Kit of 16 extensions up to 27" for self-centering adaptors
- Kit de 16 rallonges jusqu'à 27" pour étrier autocentrant



ART. 4224

- Platforms for total alignment
- Plateformes pour géométrie totale

DATASHEET • CARACTERISTIQUES DU KIT

- See page 74
- Voir page 74 du catalogue