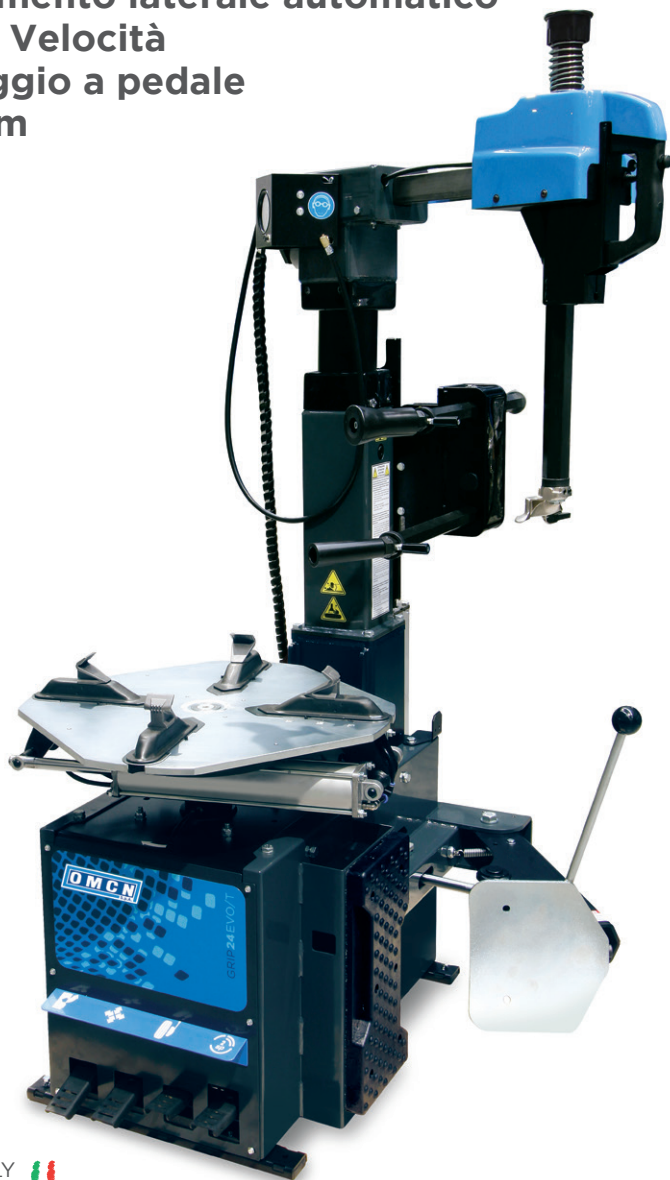


GRIP24EVO/T



Ribaltamento laterale automatico
Doppia Velocità
Gonfiaggio a pedale
Iron Arm



- Bloccaggio piatto fino a 25"
- Griffe in acciaio temprato per una maggiore durata
- Colonna e struttura macchina rinforzate
- Doppia velocità di rotazione a pedale
- Stallonatore doppio effetto con cilindro da 200 mm
- Rotazione pneumatica del braccio di lavoro
- Gonfiaggio a pedale di serie
- Braccio laterale IRON ARM per pneumatici RUN FLAT

CARATTERISTICHE

- Pressione di esercizio: 8 - 10 bar
- Serraggio piatto: est. 12" - 22" int. 13" - 25"
- Larghezza cerchio: min. 3" - max 13"
- Diametro max ruota: 1050 mm
- Velocità rotazione: 7 - 14 rpm
- Potenza stallonatore 30800 N
- Peso: 320 kg
- Dimensioni (A x P x L): 1920 x 1450 x 1160 mm
- Imballo nylon su bancale: 1840 x 1150 x 1430 mm

CODICE

6008

DESCRIZIONE ART.

GRIP 24 EVO/T
 Alimentazione:
 trifase 400v - 50Hz

ACCESSORI DI SERIE



- Kit n. 4 protezioni corsie



- Leva smontagomme 500 mm



- n. 1 protezione frontale torretta

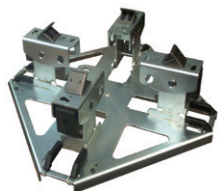


- n. 1 protezione inferiore torretta



- Protezione palette stallonatore

ACCESSORI EXTRA DOTAZIONE PER SMONTAGOMME GRIP 24 EVO/T



ART. 6205

- Kit adattatore ruote moto universale da 5" a 23"



ART. 6219

- Adattatori moto da 6" a 24"



ART. 6220

- Adattatori moto con alzata maggiorata da 6" a 24"



ART. 6274

- Kit completo torretta moto



ART. 6269

- Torretta moto in plastica ricambio



ART. 6244

- Morsetto speciale premitallone



ART. 6245

- Morsetto speciale premitallone



ART. 6246

- Torretta in plastica ricambio



ART. 6272

- Protezione paletta stallonatore



ART. 6273

- Kit 10+10 protezioni torretta frontale/inferiore



ART. 6275

- Torretta in plastica con adattatore



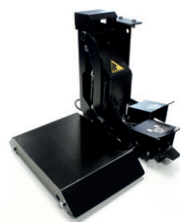
ART. 6276

- Torretta speciale universale



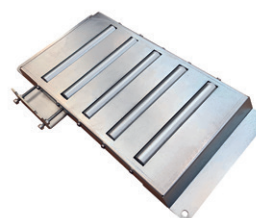
ART. 6277

- Kit n. 4 protezioni corsie



ART. 6278

- Sollevatore ruote per Grip 24EVO/T



ART. 6279

- Rulliera



ART. 6280

- Kit cambio rapido torretta con torretta in plastica



ART. 6281

- Kit braccio aiuto snodato