

ROLL71PRO

Touch Screen 17"
P-LOCK
pro-Sonar
Automatic programs
Electric brake
Laser
Automatic approach to the position

Touch Screen 17
 P-LOCK
 pro-Sonar
 Programmes automatiques
 Frein électrique
 Laser
 Approche automatique



- Internal electronic measuring arm for rim distance, diameter and wheel weights' positioning
- pro-Sonar for automatic measuring for rim's width
- Automatic selection of balancing program
- Threaded screw 40 mm
- Equipped with electric brake
- Automatic braking when reaching the position
- Automatic approach to the position
- Ergonomically designed, allows the best access within the rim
- Fast measurement cycle in 5 seconds
- Hidden behind spokes, wheel weights' program
- Monitor Touch Screen 17"
- Wheel guard
- Self-calibration and self-diagnosis
- Pneumatic wheel locking P-LOCK
- Laser line for wheel adhesive weights positioning

- Mesure du déport et du diamètre de jante avec pige de mesure interne
- Positionnement des masses avec calibrage
- pro-Sonar mesure automatique largeur de jante
- Reconnaissance automatique du programme d'équilibrage
- Arbre 40 mm
- Frein électrique inclus
- Freinage automatique en position du balourd
- Approche automatique du point de positionnement des masses
- Design ergonomique pour faciliter l'accès à l'intérieur de la jante
- Cycle de travail : 5 secondes
- Mode masses cachées derrière les rayons
- Moniteur Touch Screen 17
- Protège-roue
- Auto-diagnostic et auto-étalonnage
- Système de blocage pneumatique de la roue P-LOCK
- Laser ligne pour le positionnement des masses adhésives

DATASHEET • DONNEES TECHNIQUES

	gr Accuracy • Précision de l'équilibrage: 1 gr
	Tire width • Largeur jante: min 1,5" - max 20"
	Rim diameter • Diamètre jante: min 10" - max 30"
	Max wheel diameter • Diamètre max. roue: 1150 mm
	Rotation speed • Vitesse de rotation: 98 rpm
	Max wheel weight • Poids max. de la roue: 75 kg
	Weight • Poids: 135 kg
	Article's working dimensions (H x D x L) • Dimensions de travail (H x P x L): 1100 x 810 x 1250 mm

CODE	DESCRIPTION
8014/PRO	ROLL 71 PRO Power supply • Alimentation électrique: single-phase • monophasé 230v - 50/60Hz

STANDARD EQUIPMENT ACCESSOIRES INCLUS



- Locking hub with cap
- N. 3 cones from 42 to 111,5 mm
- Moyeu de verrouillage avec calotte
- Kit de 3 cônes de 42 à 111,5 mm



- Weight pliers
- Calibration weight
- Weight sample
- Compas de mesurage
- Pince
- Masse échantillon

EXTRA OPTIONS FOR WHEEL BALANCER ROLL 71 PRO • ACCESSOIRES EN OPTION POUR EQUILIBREUSE ROLL 71 PRO



ART. 8229

- Motorbike flange kit
- Kit moto



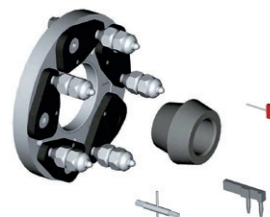
ART. 8208

- Motorbike threaded screw kit
- 19 mm with bushes
- Kit arbre moto 19 mm avec anneaux



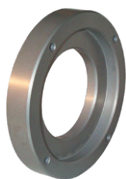
ART. 8204

- Kit of 9 precision bushes
- from 52,5 to 122 mm
- Kit de 9 anneaux de précision
- de 52,5 à 122 mm



ART. 8213

- Flange kit for wheels without central hole
- Plateau universel pour jante sans trou



ART. 8214

- Spacer for sport wheels
- Entretoise roues pour voitures de sport



ART. 8215

- Bush for kit 8214
- Bague pousse ressort pour entretoise ART. 8214



ART. 8236

- Wider plastic cup for alloy wheels
- Godet en plastique surdimensionné pour jantes en alliage



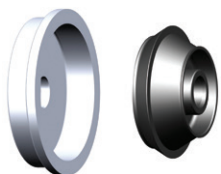
ART. 8231

- Lockring cap ART. 8217
- Cône pour écrou de serrage ART. 8217



ART. 8232

- Rubber gasket for cap ART. 8231
- Caoutchouc de protection pour cône ART. 8231



ART. 8201

- Van wheel kit, hole dim. 122 - 174 mm
- Kit roues utilitaires 122 - 174 mm



ART. 8202

- Side lift
- Lève-roues



ART. 8203

- SUV cone 95 - 132 mm
- Cône pour 4x4 95 - 132 mm