

# ROLL78

**Touch Screen 17"**  
**Automatic approach to the position**  
**P-LOCK**  
**Laser SPOTTER**  
**Led light**  
**pro-Sonar**  
**Electric brake**  
**Tyre set**

Touch Screen 17"  
 Éclairage à diode  
 Laser SPOTTER  
 P-LOCK  
 pro-Sonar  
 Frein électrique  
 Approche automatique  
 Tyre set



- Internal electronic measuring arm for rim distance, diameter and wheel weights' positioning
- Automatic selection of balancing program
- pro-Sonar for automatic measuring for rim's width
- Threaded screw 40 mm
- Equipped with electric brake
- Ergonomically designed, allows the best access within the rim
- Fast measurement cycle in 4 seconds
- Hidden behind spokes, wheel weights' program
- Monitor Touch Screen 17"
- Automatic braking when reaching the position
- Led light to illuminate the space inside the rim
- Pneumatic wheel locking P-LOCK
- Laser line for wheel adhesive weights positioning
- Dynamic three-dimensional graphics
- Correction of both static and dynamic unbalance on one plane at once and with only one weight
- The software indicates the best wheel positioning on the vehicle

- Mesure du déport et du diamètre de jante avec pige de mesure interne
- pro-Sonar mesure automatique largeur de jante
- Positionnement des masses avec calibrage
- Arbre 40 mm
- Frein électrique inclus
- Design ergonomique pour faciliter l'accès à l'intérieur de la jante
- Cycle de travail: 4 secondes
- Mode masses cachées derrière les rayons
- Moniteur Touch Screen 17"
- Freinage automatique en position du balourd
- Éclairage à diode de la zone à l'intérieur de la jante
- Système de blocage pneumatique de la roue P-LOCK
- Laser ligne pour le positionnement des masses adhésives
- Graphiques tridimensionnels dynamiques
- Correction simultanée des balourds statique et dynamique sur un seul plan et avec un seul poids
- Ce logiciel indique la meilleure position des roues sur le véhicule

## DATASHEET • DONNEES TECHNIQUES

	<b>Accuracy</b> • Précision de l'équilibrage: 1 gr
	<b>Tire width</b> • Largeur jante: min 1,5" - max 20"
	<b>Rim diameter</b> • Diamètre jante: min 10" - max 30"
	<b>Max wheel diameter</b> • Diamètre max. roue: 1150 mm
	<b>Rotation speed</b> • Vitesse de rotation: 98 rpm
	<b>Max wheel weight</b> • Poids max. de la roue: 75 kg
	<b>Weight</b> • Poids: 135 kg
	<b>Article's working dimensions (H x D x L)</b> • Dimensions de travail (H x P x L): 1100 x 810 x 1250 mm

CODE	DESCRIPTION
<b>8022</b>	<b>ROLL 78</b> Power supply • Alimentation électrique: single-phase • monophasé 230v - 50/60Hz

## STANDARD EQUIPMENT ACCESSOIRES INCLUS



- Locking hub with cap
- N. 3 cones from 42 to 111,5 mm
- Moyeu de verrouillage avec calotte
- Kit de 3 cônes de 42 à 111,5 mm



- Weight pliers
- Calibration weight
- Weight sample
- Compas de mesure
- Pince
- Masse échantillon

**EXTRA OPTIONS FOR WHEEL BALANCER ROLL 78 • ACCESSOIRES EN OPTION POUR EQUILIBREUSE ROLL 78**



**ART. 8229**

- Motorbike flange kit
- Kit moto



**ART. 8208**

- Motorbike threaded screw kit 19 mm with bushes
- Kit arbre moto 19 mm avec anneaux



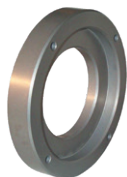
**ART. 8204**

- Kit of 9 precision bushes from 52,5 to 122 mm
- Kit de 9 anneaux de précision de 52,5 à 122 mm



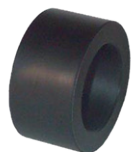
**ART. 8213**

- Flange kit for wheels without central hole
- Plateau universel pour jante sans trou



**ART. 8214**

- Spacer for sport wheels
- Entretoise roues pour voitures de sport



**ART. 8215**

- Bush for kit 8214
- Bague pousse ressort pour entretoise ART. 8214



**ART. 8236**

- Wider plastic cup for alloy wheels
- Godet en plastique surdimensionné pour jantes en alliage



**ART. 8231**

- Lockring cap ART. 8217
- Cône pour écrou de serrage ART. 8217



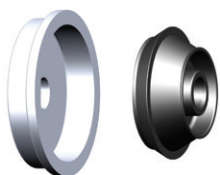
**ART. 8232**

- Rubber gasket for cap ART. 8231
- Caoutchouc de protection pour cône ART. 8231



**ART. 8237**

- pro-Sonar EVO automatic and quickly eccentricity measurement during the normal balancing cycle
- pro-Sonar EVO pour la mesure de l'excentricité pendant le cycle normal d'équilibrage



**ART. 8201**

- Van wheel kit, hole dim. 122 - 174 mm
- Kit roues utilitaires 122 - 174 mm



**ART. 8202**

- Side lift
- Lève-roues



**ART. 8203**

- SUV cone 95 - 132 mm
- Cône pour 4x4 95 - 132 mm