

# ROLL 68PRO

**High definition monitor**  
**pro-Sonar**  
**Automatic programs**  
**Electric brake**  
**Wheel guard**  
**Led lighting**  
**Laser**

Ecran haute  
 définition  
 pro-Sonar  
 Programmes  
 automatiques  
 Frein électrique  
 Protège roue  
 Eclairage LED  
 Laser



- Internal electronic measuring arm for rim distance, diameter and wheel weights' positioning
- Electronic internal gauge for positioning adhesive counterweights
- pro-Sonar for automatic measuring for rim's width
- Automatic selection of balancing program
- Threaded screw 40 mm
- Equipped with electric brake
- Automatic approach to the position
- Ergonomically designed, allows the best access within the rim
- Fast measurement cycle in 5 seconds
- Hidden behind spokes, wheel weights' program
- High definition LED monitor
- Wheel guard
- Self-calibration and self-diagnosis
- Laser line for wheel adhesive weights positioning
- Led lighting inside circle

- Mesure du déport et du diamètre de jante avec pige de mesure interne
- Pige électronique interne pour le positionnement des masses adhésives
- Positionnement des masses avec calibrage
- pro-Sonar mesure automatique largeur de jante
- Reconnaissance automatique du programme d'équilibrage
- Arbre 40 mm
- Frein électrique inclus
- Approche automatique du point de positionnement des masses
- Design ergonomique pour faciliter l'accès à l'intérieur de la jante
- Cycle de travail : 5 secondes
- Mode masses cachées derrière les rayons
- Ecran LED haute définition
- Protège-roue
- Auto-diagnostic et auto-étalonnage
- Laser ligne pour le positionnement des masses adhésives
- Eclairage LED à l'intérieur de la jante

## DATASHEET • DONNEES TECHNIQUES

	<b>Accuracy</b> • Précision de l'équilibrage: 1 gr
	<b>Tire width</b> • Largeur jante: min 2" - max 20"
	<b>Rim diameter</b> • Diamètre jante: min. 10" - max 30"
	<b>Max wheel diameter</b> • Diamètre max. roue: 1050 mm
	<b>Rotation speed</b> • Vitesse de rotation: 98 rpm
	<b>Max wheel weight</b> • Poids max. de la roue: 75 kg
	<b>Weight</b> • Poids: 120 kg
	<b>Article's working dimensions (H x D x L)</b> • Dimensions de travail (H x P x L): 1570 x 1150 x 1000 mm
	<b>Cardboard box packaging (H x D x L)</b> • Carton sur palette (H x P x L): 1100 x 710 x 1150 mm

CODE	DESCRIPTION
8012/PRO	ROLL 68 PRO Power supply • Alimentation électrique: single-phase • monophasé 230v - 50/60Hz

## STANDARD EQUIPMENT ACCESSOIRES INCLUS



- Threaded screw with block 40 mm
- Quick nut
- N. 3 cones from 42 to 111,5 mm
- Cône avec arbre de 40 mm
- Volant de serrage avec calotte
- Kit de 3 cônes de 42 à 111,5 mm



- Weight pliers
- Calibration weight
- Weight sample
- Compas de mesurage
- Pince
- Masse échantillon

**EXTRA OPTIONS FOR WHEEL BALANCER ROLL 68 PRO • ACCESSOIRES EN OPTION POUR EQUILIBREUSE ROLL 68 PRO**



**ART. 8229**

- Motorbike flange kit
- Kit moto



**ART. 8208**

- Motorbike threaded screw kit 19 mm with bushes
- Kit arbre moto 19 mm avec anneaux



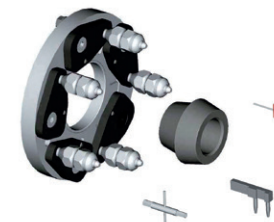
**ART. 8248**

- Internal gauge spacer for acquisition of motorcycle measurements
- Entretoise pige interne pour prendre les cotes moto



**ART. 8204**

- Kit of 9 precision bushes from 52,5 to 122 mm
- Kit de 9 anneaux de précision de 52,5 à 122 mm



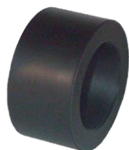
**ART. 8213**

- Flange kit for wheels without central hole
- Plateau universel pour jante sans trou



**ART. 8214**

- Spacer for sport wheels
- Entretoise roues pour voitures de sport



**ART. 8215**

- Bush for kit 8214
- Bague pousse ressort pour entretoise ART. 8214



**ART. 8244**

- Quick nut with lockring and rubber protection
- Écrou de serrage avec cône et caoutchouc de protection



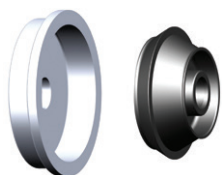
**ART. 8246**

- Lockring cap ART. 8244
- Cône pour écrou de serrage ART. 8244



**ART. 8247**

- Rubber gasket for cap ART. 8246
- Caoutchouc de protection pour cône ART. 8246



**ART. 8201**

- Van wheel kit, hole dim. 122 - 174 mm
- Kit roues utilitaires 122 - 174 mm



**ART. 8202**

- Side lift
- Lève-roues



**ART. 8203**

- SUV cone 95 - 132 mm
- Cône pour 4x4 95 - 132 mm